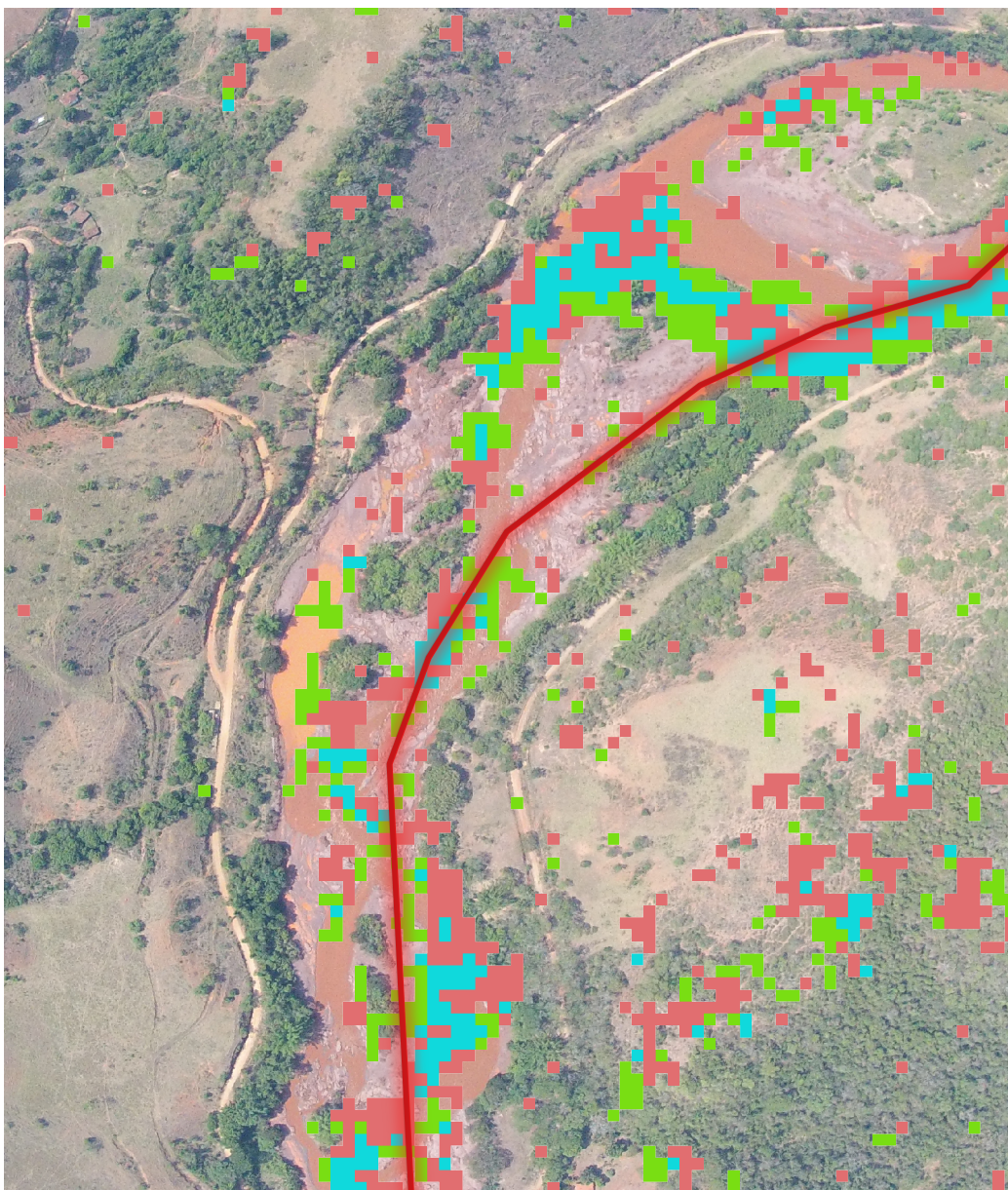


Etude temporelle de la rupture du barrage à résidus de Bento Rodrigues au Brésil le 5 novembre 2015 sur la base d'images radar Sentinel1a seuillées et non filtrées du 4 et 16 novembre



Rivière Doce avec vue aérienne du 13 novembre (1:5000)



Barrage sur la rivière Doce (1:25000)

Code couleur: Bleu: pas de changement, Rouge: accumulation d'eau, Vert: perte d'eau